

Neu bei AlphaScience:

AlphaBioScreen® Legionella spp. IgG IFA

Unter AlphaBioScreen® bietet AlphaScience selbst entwickelte, nach Kundenbedürfnissen gestaltete Teste an.

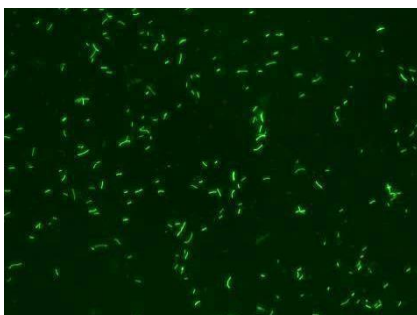
AlphaBioScreen® Legionella spp. IgG IFA ist ein indirekter Immunfluoreszenz-Assay (IFA) zur Bestimmung von IgG-Antikörpern gegen Legionella pneumophila der Serogruppen 1-14 und non-pneumophila Legionella Spezies in humanem Serum.

Beispiel für ein Auftragschema:

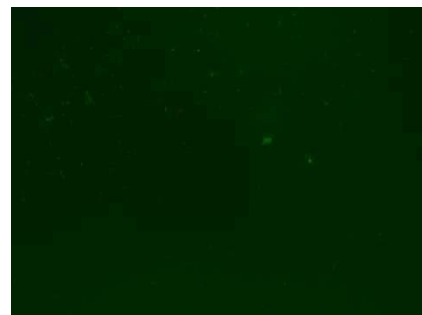
	Kontrolle		Probe			
	Pos.	Neg.	1:64	1:128	1:256	1:512
	1	2	3	4	5	6
A	○	○	○	○	○	○
B	○	○	○	○	○	○
C	○	○	○	○	○	○

Zur Bestimmung der Leistungsdaten wurde eine Validierung mit insgesamt 101 Serumproben (50 positive und 51 negative Proben) durchgeführt. Zum Vergleich wurde ein am Markt kommerziell erhältlicher Immunfluoreszenztest zum Nachweis von Legionella-Antikörpern einer anderen Handelsfirma verwendet.

Die analytische Sensitivität betrug 100%, die Spezifität lag bei 98%, die Richtigkeit betrug 99%.



Positive Serumprobe



Negative Serumprobe

Bestellinformation: ABS-002-IFA

AlphaBioScreen® Legionella spp. IgG IFA (10 Objektträger mit je 6x3 Auftragstellen)